

Visitez nos
entreprises

19^e
édition

IA

Industrielle
Attitude

23 mars > **11** avril 2020

Découverte de plus de 40 sites industriels et techniques en Mayenne

OFFICE DE TOURISME
DE LAVAL AGGLOMÉRATION
02 43 49 45 26
www.laval-tourisme.com

LAVAJ
TOURISME
Plein les yeux



Industrielle Attitude

19^e
édition

23 mars > 11 avril 2020



Office de Tourisme de Laval Agglomération

Connectez-vous à Industrielle Attitude !

L'Office de Tourisme de Laval Agglomération reconduit pour sa 19^e édition l'incontournable rendez-vous de la découverte des entreprises mayennaises via Industrielle Attitude !

Les éditions antérieures ont prouvé, par leur succès, l'intérêt de faire découvrir le tissu économique mayennais dans des univers professionnels variés. Les entrepreneurs et leurs collaborateurs, convaincus de l'excellence industrielle de notre territoire, ont à cœur de proposer des rencontres lors de visites guidées passionnantes pour tous les publics, actifs, scolaires, en formation, à la recherche d'un métier, désireux de s'imprégner de l'activité économique locale.

Cette année encore, de nouvelles entreprises très implantées sur notre territoire rejoignent Industrielle Attitude, afin de participer à l'évolution de cet événement, soutenu par la CCI, l'UIMM et le Crédit Mutuel.

Par la richesse industrielle caractérisant la Mayenne (par exemple depuis le 12^e siècle pour l'exploitation du lin et du chanvre), l'Office de Tourisme propose, en NOUVEAUTÉ, des visites guidées de ce précieux patrimoine le temps d'un week-end, les 3, 4 et 5 avril prochains.

www.laval-tourisme.com

Union des industries et métiers de la Métallurgie Mayenne

À la découverte des entreprises mayennaises de la métallurgie !

Depuis 9 ans, l'UIMM Mayenne s'associe à Industrielle Attitude afin de faire découvrir les entreprises mayennaises de la métallurgie. Ce secteur d'activité recouvre des univers professionnels variés tels que le naval, l'aéronautique et le spatial, la métallurgie, la mécanique, les équipements énergétiques, le ferroviaire, l'électronique, le numérique et l'informatique, l'automobile. Chaque jour, les produits créés s'invitent dans notre quotidien. Du monumental à l'infiniment petit, des matériaux high-tech aux technologies de pointe, l'innovation est partout sans forcément que nous le réalisons. Plus simples, plus intelligents, plus confortables, ces produits évoluent constamment pour faciliter notre vie quotidienne.

L'UIMM Mayenne regroupe 150 entreprises employant 10 000 professionnels/elles.

Venez les rencontrer ! Elle est géniale notre Industrie !

www.uimm-mayenne.fr



Chambre de Commerce et d'Industrie de la Mayenne

L'industrie est un secteur formidablement riche mais trop méconnu.

En Mayenne, l'industrie représente près de 1200 établissements et 40 % des emplois salariés (25 000 emplois). Le dynamisme de l'industrie mayennaise a permis d'accueillir en janvier 2019, sur notre territoire, le lancement du Tour de France de la French Fab, ce label ayant pour objectif de développer l'industrie française, la promouvoir et accélérer sa transformation. Dans cette même lignée, Industrielle Attitude permet depuis 19 ans maintenant de faire découvrir des entreprises, leurs savoir-faire, leur process d'innovation, de développement, de production, les hommes et les femmes qui y travaillent.

Précipitez-vous pour découvrir les nombreuses pépites industrielles mayennaises dont nous devons tous être fiers. En route vers l'Industrie 4.0, l'Industrie du futur !

www.mayenne.cci.fr

Crédit Mutuel



Les jeunes à la découverte des entreprises avec le Crédit Mutuel.

Bancassureur mutualiste, de plein exercice, à dimension humaine, acteur du développement de son territoire et du Crédit Mutuel, le Crédit Mutuel Maine-Anjou, Basse-Normandie, non coté en Bourse, est surtout plus qu'une banque !

Pour cette édition 2020, le Crédit Mutuel est à nouveau partenaire de Industrielle Attitude en accompagnant les scolaires à découvrir les entreprises et les métiers près de chez eux.

Présent sur le territoire Maine-Anjou, Basse-Normandie depuis plus de 100 ans, le Crédit Mutuel fait le pari du local à travers ses 87 caisses locales, ses 169 points de vente et ses 326 points relais dans les départements de la Manche, l'Orne, la Mayenne, la Sarthe et le Segréen (chiffres au 31/12/2019).

Convaincu qu'un conseil de qualité passe par l'humain, sa priorité est d'être au plus proche de ses clients et de leurs projets, avec des initiatives qui animent et dynamisent la vie locale.

www.creditmutuel.fr

IA

19^e
édition

Visites
d'entreprises

Industrielle Attitude

23 mars > 11 avril 2020

La réservation
est obligatoire
et se fait :

à l'Office de Tourisme
de Laval Agglomération

84 avenue Robert Buron
53000 LAVAL

billetterie.office@aggllo-laval.fr

02 43 49 45 26

Horaires Espace Billetterie :
du lundi au samedi de 9h30 à 18h

Tarifs

- 1 visite : 5 €/pers.
- 4 visites différentes et + : 4 €/visite/pers.
- Demandeurs d'emploi : 1 €/visite/pers.
- Supplément visite en car : 2 €/visite/pers.
- Scolaires et étudiants : gratuit



Achat maximum de 2 places par personne
selon les sites

Recommandations

- Présentez-vous à l'heure des visites, vous y êtes attendus.
- Respectez les consignes de sécurité données.
- Ne fumez pas lors des visites.
- Demandez l'autorisation pour filmer ou prendre des photographies.
- Chaussures plates recommandées.

Conditions

Ouverture billetterie le jeudi 5 mars 2020 uniquement à l'accueil de l'Office de Tourisme de Laval Agglomération (coordonnées ci-contre) et les réservations par téléphone et mail à partir du vendredi 6 mars.

Nouveau

Certaines visites sont réservées aux groupes, scolaires, demandeurs d'emploi ou personnes en formation.

Légende



Lieu du rendez-vous



Durée de la visite



Nombre de personnes
maximum par visite



Visite accessible
aux personnes
à mobilité réduite

PLANNING DES VISITES



Industrielle
Attitude
23 mars > 11 avril 2020

Visites réservées aux groupes, scolaires, demandeurs d'emploi et personnes en formation.

ENTREPRISES	DATES	page	Lundi 23 Mars	Mardi 24 Mars	Merc. 25 Mars	Jeudi 26 Mars	Vend. 27 Mars	Lundi 30 Mars	Mardi 31 Mars	Merc. 1er Avril	Jeudi 2 Avril	Vend. 3 Avril	Lundi 6 Avril	Mardi 7 Avril	Merc. 8 Avril	Jeudi 9 Avril	Vend. 10 Avril	
01 AFTRAL		10				10h	10h			10h								
02 AGRICAMPUS		13		14h														
03 AIM AIMM		7					10h											14h
04 AIM STSM		7								9h					9h			
05 ALTERNATRI 53		16			14h					14h					14h			
06 Archives municipales et communautaires		16					10h				9h		9h30					
07 Brasserie LA COPO		13					10h					10h						10h
08 CEVA Santé Animale		7									14h30						14h30	
09 Château d'eau des Touches		11				14h					14h						14h	
10 COFIDUR EMS		9									14h30							
11 DRIVE FERMIER 53		12									15h30							
12 Etablissement MÈNE		8	14h	14h	14h													
13 ERMO		9				15h												15h
14 EUROPLASTIQUES		7									10h							

Visites réservées aux groupes, scolaires, demandeurs d'emploi et personnes en formation.

ENTREPRISES	DATES	page	Lundi 23 Mars	Mardi 24 Mars	Merc. 25 Mars	Jeudi 26 Mars	Vend. 27 Mars	Lundi 30 Mars	Mardi 31 Mars	Merc. 1er Avril	Jeudi 2 Avril	Vend. 3 Avril	Lundi 6 Avril	Mardi 7 Avril	Merc. 8 Avril	Jeudi 9 Avril	Vend. 10 Avril
15	FOUILLEUL SAS	8	10h								10h						
16	Fromagerie d'ENTRAMMES	12										14h					
17	Fromagerie VAUBERNIER	12				9h30										9h30	
18	GLM FASHION	15		14h					14h					14h			
19	GRUJAU	9				14h15											
20	ID SUCRÉ	12		14h							14h						
21	IMPRIM'SERVICES	17				10h					10h					10h	
22	KÉOLIS - TUL	10									10h			14h			
23	LACTALIS	8			14h et 14h30												
24	LAFARGEHOLCIM Ciments	8		13h15			13h15							13h15			
25	Laval Energie Nouvelle	11									14h					14h	
26	Laval Virtual Center	16	12h	12h													
27	Les Demoiselles de Laval	14	10h					10h									10h
28	MP3 PLV	9						10h		10h							10h



L'excellence industrielle

03 et 04

GROUPE AIM



AIMM
ZA des Morandières
Rue JB Lamark
53810 CHANGÉ
LUNDI 30 MARS À 10H*
VENDREDI 10 AVRIL À 14H



STSM
Z.A. de Glatigné
Route de Saint-Ouen des Toits
53940 LE GENEST-SAINT-ISLE
MERCREDI 1^{ER} AVRIL À 9H*
MERCREDI 8 AVRIL À 9H



si prévenu à l'avance

Transformeur / Assembleur

« Le Groupe AIM exerce son activité dans la métallurgie en tant que spécialiste de la transformation et de l'assemblage des métaux et du tube. AIM propose une gamme de services industriels très étendue et unique : découpage-emboutissage, tôlerie industrielle, soudure et assemblage, peinture et traitement de surface, intégration de composants... Avec plus de 25 ans d'expérience, le Groupe AIM accompagne ses clients, de la pièce élémentaire à l'ensemble intégré et peint, dans divers secteurs de l'industrie : automobile, équipementiers industriels, chauffage, aménagements, naval, PLV... Trois grands principes guident les valeurs et la culture du Groupe AIM :

- Le savoir-être, marqué par l'action durable, l'innovation et l'efficacité,
- Le savoir-faire, ou la recherche permanente de performance par la compétence des équipes et la technologie,
- Le savoir-répondre, c'est-à-dire la proximité clients, l'agilité et le goût du défi.

Ces valeurs font du groupe un acteur de premier plan de la transformation et de l'assemblage des métaux grâce aux savoir-faire de l'ensemble de ses 900 collaborateurs, sur ses 7 sites industriels : en Mayenne (AIMM, STSM), en Côtes d'Armor (AIMB, AIMI), en Sarthe (METASEVAL, IVA) et en Roumanie (TDM), représentant au global plus de 60 000m2 de surface industrielle couverte. Cette volonté d'anticipation et d'innovation, très marquée Industrie 4.0 et dématérialisation, permet de répondre aux exigences de nos clients en les aidant à relever les défis auxquels ils font face. »

08

CEVA Santé Animale



Campus Ceva Sogeval
Boulevard de la Communication
Zone Autoroutière
53950 LOUVERNÉ

JEUDI 2 AVRIL À 14H30*
JEUDI 9 AVRIL À 14H30

Pièce d'identité à présenter le jour de la visite.
Prévoir des chaussures fermées et plates.
Pas de bijoux. Photos et vidéos non autorisées.



Laval campus

Ensemble, au-delà de la santé animale

Créé en 1999, Ceva Santé Animale est un groupe vétérinaire mondial spécialisé dans la recherche, le développement, la production et la commercialisation de produits pharmaceutiques et de vaccins pour les animaux de compagnie et d'élevage. Présente dans 110 pays, cette Entreprise française de Taille Intermédiaire (ETI) affiche tous les ans une croissance à deux chiffres pour atteindre un chiffre d'affaires de 1,1 milliard d'euros en 2018. À ce jour, Ceva Santé Animale emploie plus de 5 500 personnes dans le monde dont 1 500 sur ses 5 sites français basés dans le sud-ouest et le grand ouest.

Le Ceva Laval Campus, basé à Louverné, rassemble l'ensemble des expertises humaines et industrielles nécessaires à la conception et la production rapide d'une offre produit novatrice : des métiers de la R&D à ceux de la qualité, de la production et de la chaîne logistique, sans oublier les fonctions supports de proximité. Il héberge actuellement plus de 200 collaborateurs.

Venez découvrir l'esprit campus. Au programme, visite du site de production de comprimés, mais également du tout nouveau bâtiment tertiaire, de 3600 m2, dans lesquelles les équipes se sont installées en 2018. Un nouvel espace de travail, qui mise sur le bien-être et la qualité de vie des équipes au service de la performance du site. Fruit de 3 années de travail et de 14 mois de travaux, cet écrin à l'architecture résolument contemporaine, zen et naturelle, offre une palette de nouveaux espaces de travail conçus pour stimuler l'esprit collaboratif : une vision start-up dans un cadre plus institutionnel.

14

Europlastiques



5 rue Jean Dausset
Zone d'activité des Grands Prés
53810 CHANGÉ

JEUDI 2 AVRIL À 10H*
Prévoir des chaussures fermées.



Un goût certain pour l'innovation

Injection thermoplastique

Le Groupe Europlastiques conçoit et fabrique des emballages alimentaires par injection thermoplastique. Ses clients, industriels de l'agroalimentaire, conditionnent leurs produits frais et traiteurs dans ses emballages, qui sont ensuite distribués au consommateur final à travers le monde. Cette expertise, le groupe la cultive depuis près de 60 ans, avec un goût certain pour l'innovation. Innovation en R&D (ressource et développement) produit, en performance énergétique, en procédés de fabrication mais aussi en management. La Ruhe (Bâtiment Basse Consommation) située à Changé, témoigne de l'engagement de l'entreprise familiale dans une démarche sociale et environnementale. Le groupe compte aujourd'hui plus d'une centaine de collaborateurs et trois sites, dont un au Canada.

*Visite réservée aux groupes, scolaires, demandeurs d'emploi ou personnes en formation.

23

Lactalis



Site Lactalis de Laval Les Touches
73 boulevard Arago
53810 CHANGÉ

MERCREDI 25 MARS À 14H* ET 14H30*

Pièce d'identité à présenter le jour de la visite.
Porter un pantalon, des chaussures fermées et plates.
Sacs, appareils photos, téléphones, montres et bijoux
sont interdits.



Premier groupe laitier mondial

Entreprise familiale née à Laval il y a 85 ans Lactalis est aujourd'hui le premier groupe laitier mondial. Depuis 1984 le site Lactalis de Laval Les Touches est dédié à la fabrication de yaourts ultra frais pour des marques comme Lactel, La Laitière ou encore Sveltesse. Venez découvrir, grâce à cette visite, la production d'un yaourt de l'arrivée du lait jusqu'au conditionnement.

32

Séché Environnement



Départ en car Parking Octroi
Campanile - Route de Fougères
53000 LAVAL

JEUDI 26 MARS À 8H45*
JEUDI 2 AVRIL À 8H45
LUNDI 6 AVRIL À 8H45



+ transport



Le prestataire de référence

Les déchets sont inhérents à nos sociétés et modes de consommations. Ce sont autant d'enjeux environnementaux et d'épuisement des ressources. C'est pour cela qu'est née la volonté d'une économie plus circulaire, où idéalement les déchets des uns deviendraient les ressources des autres. C'est à cela que s'applique depuis 30 ans Séché Eco-Industries : recycler en matières premières tout ce qui peut l'être, ou à défaut valoriser la part d'énergie qu'ils contiennent tout en gérant la fraction non recyclable. Elle apporte des solutions innovantes aux besoins du territoire pour répondre aux enjeux de demain. Chaque année, plus de 5 000 personnes visitent le Pôle Environnement de Changé, son centre de tri, son unité de valorisation et de production d'énergie. Autant de citoyens informés et sensibilisés à la problématique déchets.

15

Fouilleul SAS



50 rue du Gué d'Orger
53000 LAVAL

LUNDI 23 MARS À 10H*
JEUDI 2 AVRIL À 10H



L'exigence de qualité

Créée en 1800, l'entreprise FOUILLEUL a su faire évoluer son métier d'origine, tanneur, vers la conception de solutions au service de l'industrie et des réseaux de fluide. Dans ses locaux où elle a vu le jour, vous découvrirez ce qui fait les atouts de cette société. Elle a su conserver la connaissance de métiers manuels, tout en évoluant vers la maîtrise d'un 1^{er} robot. À ce jour, ce sont plus de 1 200 clients en France et à l'étranger qui nous apportent leur confiance.

12

Établissements Mène



ZI de la Chambrouillère
53960 BONCHAMP-LÈS-LAVAL

LUNDI 23 MARS À 14H*
MARDI 24 MARS À 14H*
MERCREDI 25 MARS À 14H*



Mécanique de précision

Créée en 1926, la Sté MÈNE est une entreprise familiale. L'activité est la réalisation de pièces unitaires, ou de petites séries, suivant un plan ou un modèle fourni par le client, la réparation de pièces mécaniques, par usinage, par soudure. Un parc de machines-outils à commande numérique moderne lui permet de réaliser des pièces de quelques grammes à plusieurs tonnes dans des secteurs très variés : automobile, agroalimentaire, biens d'équipements, machine spéciale, fonderie... Au cours de la visite, vous pourrez découvrir les métiers de tourneur, fraiseur, ajusteur, soudeur, méthode, administratif.

24

LafargeHolcim Ciments



Départ en car,
Parking relais « Les Brosses »
Rond-point D57
Rue Alain Gerbault
53940 SAINT-BERTHEVIN

MARDI 24 MARS À 13H15*
VENDREDI 27 MARS À 13H15
MARDI 7 AVRIL À 13H15



Une usine ancrée dans son territoire

Depuis plus de soixante ans, la cimenterie LafargeHolcim de Saint-Pierre-La-Cour fait partie du paysage mayennais. Avec une production annuelle de 1.5 million de tonnes, il s'agit de la plus importante cimenterie de France. Son ciment est mis en oeuvre sur les chantiers du Grand Ouest français. Fortement intégrée dans le développement du territoire, l'usine est pionnière en matière d'économie circulaire et de recyclage des matériaux, participant ainsi activement à la vie économique locale. LafargeHolcim investit tous les ans plusieurs millions d'euros pour améliorer les performances environnementales et techniques de l'usine, tout en veillant à garantir le plus haut niveau de sécurité pour tous ses collaborateurs et intervenants extérieurs.

35

TENNECO Automotive



ZA des Giraumeries
Route d'Ahuillé
53940 SAINT-BERTHEVIN

MERCREDI 1ER AVRIL À 14H*
MERCREDI 8 AVRIL À 14H

Prévoir chaussures de sécurité si possible.



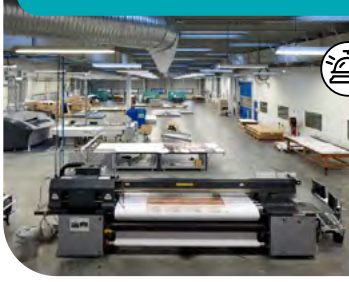
La production au plus juste

Tenneco Automotive France est une usine de production d'échappements destinés à couvrir les besoins du marché Européen en pièces de rechange. Ses principaux clients sont : Speedy, Midas, Auto Distribution, Feu Vert, etc...

Forte de 218 salariés, TA France, durant ces cinq dernières années, a relevé le défi d'un marché déclinant et d'une concurrence accrue en transformant de façon radicale son process de production. TA France est devenue aujourd'hui une entreprise qui tend vers la production au plus juste.

28

MP3 PLV



ZA des 4 Chemins
53470 MARTIGNÉ
LUNDI 30 MARS À 10H*
MERCREDI 1^{ER} AVRIL À 10H
MERCREDI 8 AVRIL À 10H



Créateur de supports de promotion

Depuis la fin des années 60, MP3 PLV en Mayenne s'est fait une spécialité de l'impression sérigraphie grand format puis de la création de PLV, supports de promotions sur le lieu de vente.

Que fabrique MP3 PLV ? Notre cœur de métier, historiquement c'était l'impression sérigraphique très grand format, de 4 à 5 mètres de long, avec une méthode industrialisée. Puis, dans les années 90 nous avons développé la conception de PLV en carton d'abord, puis en plastique, bois, métal, verre. Tous supports en réalité. Il s'agit pour nous de répondre au cahier des charges de nos clients et de mettre en volume leurs idées en matière de supports de promotion de leurs produits sur le lieu de vente. Il s'agit donc de réaliser une scénographie de leurs vitrines ou de l'animation de leurs points de vente. De construire des présentoirs à produits pour les mettre en avant. Leurs seules limites sont celles de leur imagination. Tout est possible. Nous sommes au service de la décoration des magasins.

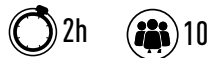
Comment se structure l'entreprise ? Je suis adepte du management participatif et collaboratif. D'ailleurs, j'ai moi-même fait tous les postes dans l'entreprise, depuis l'atelier jusqu'à la direction aujourd'hui en passant par le bureau d'études et le commercial. Ainsi tous ensemble nous sommes très réactifs et flexibles pour répondre à l'exigence de nos clients. Notre délai de réponse à un brief est en général de 48 heures et la fabrication varie de 15 jours à 48 heures. Nous sommes comme des artisans qui travaillent à la manière d'industriels. Cette méthode de travail est essentielle pour rester compétitifs.

41

Walor



94 rue Saint-Mélaine
53000 LAVAL
MARDI 7 AVRIL À 14H
Prévoir chaussures de marche. Pas de talons.



Walor est une référence mondiale de composants mécaniques forgés et usinés pour le marché automobile et l'énergie.

Avec 12 sites de production, le groupe fournit aux principaux constructeurs mondiaux des pièces du groupe motopropulseur, système de direction, sécurité passive et active, des pièces de structure, liaison au sol et transmissions, ainsi que des pièces mécaniques pour le secteur de l'énergie. Créé en 1993 à Legé (Loire-Atlantique) par la famille Lorin, Walor emploie 1 700 collaborateurs dans le monde. Le groupe prévoit un chiffre d'affaires de 260 millions d'euros en 2019. Le site de Laval, construit en 1939 après diverses productions, lance en 1959 une activité d'extrusion et produit les premières pièces forgées pour l'automobile en 1962. En 2017, le groupe Walor rachète cette usine forte de ses 60 ans d'expérience. En effet, le site de Laval est la référence en France de la forge à froid pour l'automobile et emploie plus de 280 collaborateurs. L'usine transforme chaque année 10 000 tonnes d'acier et produit 35 millions de pièces forgées, traitées et usinées dans 7 familles de pièces : satellites et planétaires, de différentiels, tripodes et noix de transmission, manchons antiviol, croisillons, pistons de frein, fusées de roue.

*Visite réservée aux groupes, scolaires, demandeurs d'emploi ou personnes en formation.

19

GRUAU



9 bd Marius et René Gruau
53940 SAINT-BERTHEVIN
JEUDI 26 MARS À 14H15*



Un savoir-faire reconnu en Europe

Constructeur-carrossier international multi-spécialiste de la transformation sur véhicule utilitaire, le groupe GRUAU est un groupe familial, indépendant depuis 5 générations. Créé en 1889, Gruau a développé un savoir-faire reconnu en Europe pour l'aménagement et la transformation de véhicules à usage professionnel (3,5t) : transport de personnes, transport de marchandises, véhicules pour le BTP, véhicules sanitaires, véhicules police, gendarmerie, douane... Le site de Laval est le berceau historique et le plus grand site (23 ha) du groupe, qui compte au total 1 500 collaborateurs répartis sur 20 sites industriels et commerciaux (dont 7 à l'étranger), un chiffre d'affaires de 271M€ pour plus de 54 000 transformations par an. Gruau est aujourd'hui n°1 européen et s'appuie pour son développement sur un projet d'entreprise intégrant 3 démarches au service de la compétitivité : l'excellence opérationnelle, l'innovation et le développement durable avec BlueGreen, l'Utile-Terre by Gruau.

13

ERMO



Zone Artisanale
53440 MARCILLÉ LA VILLE
JEUDI 26 MARS À 15H*
JEUDI 2 AVRIL À 15H
JEUDI 9 AVRIL À 15H



Concepteur leader de moules d'injection

ERMO est une entreprise leader dans la fabrication de moules multi-empreintes de haute précision pour les bouchons, les capsules, multi-couleurs / matières, les emballages à paroi mince et les dispositifs médicaux. ERMO collabore avec ses clients présents dans les différents secteurs cosmétique, alimentaire, médical et paroi fine, utilisant de nombreuses technologies brevetées et fournit des solutions clés en main telles que : des moules multi-cavités à cycle rapide, des moules multi-composants, des moules à étages, l'étiquetage dans le moule (IML), entre autres. Nos brevets récents ont été développés dans des technologies telles que le système de fermeture électrique dans le moule (EIMC) et le système d'assemblage électrique dans le moule (EIMA).

10

Cofidur EMS



79 rue Saint-Mélaine
53000 LAVAL
JEUDI 2 AVRIL À 14H30
Photos et vidéos non autorisées.



L'excellence de la sous-traitance électronique

Cofidur EMS est un groupe français créé en 1968 et qui s'est imposé comme une référence sur le marché de l'industrie électronique. Présente sur le territoire national depuis 50 ans, Cofidur EMS, détient 3 sites en France et une solution low-cost à l'étranger. Nos 550 collaborateurs, sont animés par l'excellence industrielle et disposent d'un savoir-faire reconnu dans les technologies de pointe. Au cours de la visite, vous serez amenés à découvrir l'univers du monde de l'électronique, qui n'aura plus aucun secret pour vous !



Transport

22 Keolis - TUL



Rue Henri Batard
53000 LAVAL

JEUDI 2 AVRIL À 10H
MARDI 7 AVRIL À 14H



Un service de transport

Au cœur de Laval Agglomération, les TUL transportent chaque année près de 10 millions de voyageurs sur un réseau de lignes régulières, de services scolaires et de transport à la demande. Chaque jour, une équipe de 150 salariés contribue à développer un service de transport en commun proche des attentes des habitants de l'agglomération lavalloise. L'organisation d'un réseau comme celui des TUL nécessite un ensemble de métiers et de compétences que nous vous présenterons lors de cette visite.

01 AFTRAL



ZA La Gaufrie
Route de Saint-Nazaire
53000 LAVAL

JEUDI 26 MARS À 10H*
VENDREDI 27 MARS À 10H
MERCREDI 1^{ER} AVRIL À 10H

Dans la mesure du possible, prévoir un gilet jaune.



Centre de formation

AFTRAL est leader de la formation Transport - Logistique en Europe. Créé par les professionnels pour le développement de la formation professionnelle initiale et continue. Il est mandaté ou partenaire de 24 grandes organisations professionnelles et 24000 entreprises adhérentes du transport, des activités auxiliaires et de la logistique.

29 Poisson Déménagement



ZI le Millenium
2 rue Louis Renault
53940 SAINT-BERTHEVIN

JEUDI 26 MARS À 10H30*
JEUDI 9 AVRIL À 10H30



Le prestataire de référence

Forte de plus de 60 ans d'expérience dans le domaine du déménagement et dotée d'un service logistique global (self stockage, garde-meuble, transfert de société, archivage, transport spécifique & sur mesure), la société Poisson se positionne aujourd'hui comme un prestataire de référence en Mayenne et dans l'Ouest. En 2013, notre service SESAME BOX prend un nouvel élan, afin de toujours mieux répondre à vos besoins d'espace. Facile et économique, notre solution de self stockage s'adapte à toutes vos attentes! Particuliers, artisans, commerçants, découvrez nos box sécurisés et libres d'accès pour stocker vos biens comme il vous plaira.

39 Transports Breger



173 boulevard des Loges
53000 LAVAL

LUNDI 6 AVRIL À 10H*
MERCREDI 8 AVRIL À 10H

Photos et vidéos non autorisées.

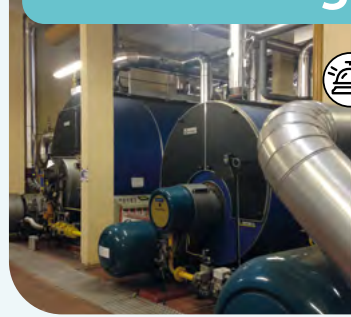


Organisateur / transporteur

Le Groupe Breger crée en 1952 en Mayenne est reconnu comme un acteur Européen majeur, spécialiste de l'Organisation Transport et Logistique. Constitué d'un réseau de 11 agences, 2 filiales et plus de 30 sites logistiques, le Groupe comprend 800 collaborateurs permanents et une flotte de 600 camions.

25

Laval Énergie Nouvelle



Quartier Ferrié
23 place du Général Ferrié
53000 LAVAL

JEUDI 2 AVRIL À 14H*
JEUDI 9 AVRIL À 14H

Porter des chaussures fermées.

1h30

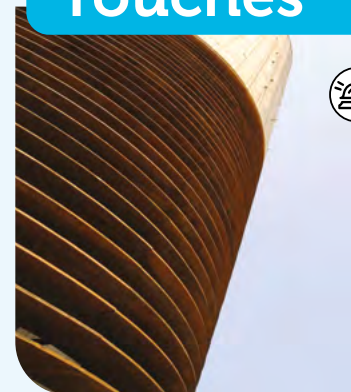


Réseau de chaleur

LEN assure depuis 2014 l'exploitation et le développement du réseau de chaleur de la ville de Laval. Également appelé « chauffage urbain », il s'agit d'un système industriel de production et de distribution de chaleur. LEN a pour mission de fournir à ses usagers l'énergie thermique nécessaire à la satisfaction de leurs besoins de chauffage et d'eau chaude sanitaire. Depuis 2017, le réseau de chaleur est alimenté par la valorisation énergétique des combustibles solides de récupération (CSR). D'importants travaux ont été réalisés permettant d'alimenter le réseau par cette nouvelle énergie mais aussi pour interconnecter les deux réseaux historiques de la ville. Cette visite sera l'occasion de comprendre comment fonctionne ce réseau qui permet d'alimenter l'ensemble des abonnés en chauffage et en eau chaude avec une source d'énergie plus respectueuse de l'environnement.

09

Château d'eau des Touches



ZI des Touches
Boulevard Becquerel
53000 LAVAL

JEUDI 26 MARS À 14H*
JEUDI 2 AVRIL À 14H
JEUDI 9 AVRIL À 14H

Pièce d'identité obligatoire. Sans elle, vous resterez au pied du réservoir, ce qui serait dommage ! Visite fortement déconseillée aux personnes souffrant de vertige, de claustrophobie et de difficultés motrices (beaucoup de marches). Pas de sac autorisé.

2h

À quoi sert un château d'eau ?

Combien ça coûte ? Comment faisons-nous pour le nettoyer ? Jusqu'où voit-on de là-haut ? Vous aurez la réponse à toutes ces questions en vous inscrivant à la visite organisée par le Service de l'Eau de la Ville de Laval. Le rendez-vous est donc pris au Centre Technique Municipal, situé Boulevard Becquerel à LAVAL. Les techniciens du service de l'Eau se feront un plaisir de vous faire visiter ce symbole lavallois qu'est le château d'eau des Touches.

Énergie

L'eau

LAVAL SERVICE des eaux
agglo

40

Usine de production d'eau potable



315 rue du Vieux Saint-Louis
53000 LAVAL

MERCREDI 25 MARS À 14H*
MARDI 31 MARS À 14H
MARDI 7 AVRIL À 14H

Pièce d'identité obligatoire le jour de la visite.
Sacs à dos ou en bandoulière non autorisés.

1h30

D'où vient l'eau du robinet ?

Comment la fabriquons-nous ? À quel prix ? Quels moyens mettons-nous en œuvre pour y parvenir ? Pour répondre à ces questions, rendez-vous à l'usine de production d'eau potable, rue du Vieux Saint-Louis. Les agents en charge de l'usine vous feront découvrir l'installation qui alimente 90.000 usagers tous les jours.



Produits de bouche



16

Fromagerie d'Entrammes



620 route de Nuillé
53260 ENTRAMMES
VENDREDI 3 AVRIL À 14H



2h



30

L'ENTRAMMES...

Notre fromage, fabriqué au lait cru selon une méthode traditionnelle, est le symbole de notre engagement local pour une agriculture biologique et paysanne. Notre coopérative existe depuis 15 ans et les 48 producteurs œuvrent pour que l'activité laitière soit porteuse d'un véritable projet pour notre pays : le Maine. Nous avons créé dans ce but une fromagerie dans laquelle nous fabriquons depuis le 11 octobre 2010 L'Entrammes. Notre fromagerie a été conçue dans la même logique que nos exploitations avec un regard particulier sur l'environnement (bâtiment en bois, chaudière à bois décheté, station autonome, etc...).

17

Fromagerie Vaubernier



Le Bois Belleray
53470 MARTIGNÉ-SUR-MAYENNE
JEUDI 26 MARS À 9H30
JEUDI 9 AVRIL À 9H30

Photos et vidéos non autorisées.
Respect des consignes de sécurité du site.
Visites réservées à un public adulte.



2h



25

Fromagerie familiale

Créée en 1912, la fromagerie familiale de 120 salariés commercialise ses fromages et son beurre sous la marque : BONS MAYENNAIS. Fabriquée uniquement avec du lait mayennais, la gamme s'est étendue au fil des années. Aujourd'hui une quinzaine de références sont proposées : Camembert, Coulommiers, Brie, fromages à chauffer, fromages réduits en sel, Lingot, Bio, beurre... Depuis 100 ans, les fromagers ont gardé la même méthode de fabrication au lait frais pasteurisé. Ce savoir-faire traditionnel est la garantie d'un fromage de qualité au bon goût lacté et à la texture savoureuse. Venez découvrir le processus de fabrication : de la réception du lait jusqu'à l'emballage des fromages. Vous terminerez par une dégustation de fromages pour le bonheur des plus gourmands !

11

Drive Fermier 53



Parc Technopole de Laval
Rue Albert Einstein
53810 CHANGÉ

JEUDI 2 AVRIL À 15H30

Prises de photos (et/ou films) interdites à l'intérieur des locaux.



1h30



30

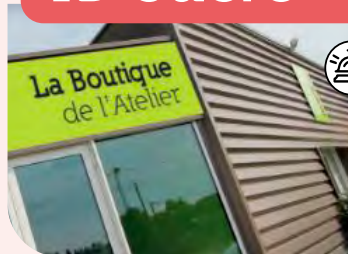


De la ferme à l'assiette

Le Drive Fermier 53 est une association de 24 producteurs qui commercialise les produits en vente directe et circuits courts. Ainsi, toutes les exploitations pratiquent une agriculture « fermière » bio ou conventionnelle : elles sont de petite taille, les méthodes de production et de transformation répondent aux exigences de la dénomination fermière et aux cahiers des charges Bienvenue à la ferme. www.drive-fermier.fr/53/ est une boutique en ligne née de l'idée de permettre au consommateur d'acheter en une seule fois un ou plusieurs produits des différentes fermes. Les producteurs répartis sur tout le département viennent à la rencontre des clients 2 fois par semaine à Laval. Chaque semaine, le client peut profiter d'une très large gamme de produits : légumes, fruits, viande (bœuf, veau, porc, agneau), volailles, œufs, confitures, miel, escargots, produits laitiers au lait de vache ou chèvre, produits cidricoles, pain, vin...

20

ID Sucré



91 boulevard de l'Industrie
53940 SAINT-BERTHEVIN
MARDI 24 MARS À 14H*
JEUDI 2 AVRIL À 14H



1h



15



Artisan pâtissier chocolatier

ID Sucré, est une entreprise familiale créée par Guillaume, Maxime et Séverine HELBERT. Artisans pâtissier chocolatier depuis déjà 9 ans à Laval. Sélectionné récemment par le Club des Croqueurs de Chocolat dans le guide 2020 «les meilleurs des meilleurs» chocolatiers de la décennie. Un métier mais surtout une passion, la perpétuelle recherche de qualité et de nouvelles recettes nous amène à travailler avec beaucoup de producteurs locaux. C'est dans cette suite logique que nous avons agrandi en 2017 notre laboratoire de fabrication situé à Saint-Berthevin améliorant ainsi nos conditions de travail, de sécurité et d'hygiène. Et à la demande de nos clients nous en avons profité pour créer une boutique sur place ouverte du mardi au samedi. La visite de notre atelier de fabrication vous permettra de découvrir notre univers, notre équipe et avec quelques démonstrations.

07

Brasserie LA COPO



3 rue du Bas des Vallées
53210 ARGENTRÉ

VENDREDI 27 MARS À 10H*
VENDREDI 3 AVRIL À 10H
VENDREDI 10 AVRIL À 10H



Brasserie bio

La brasserie La Copo, c'est une fabrication artisanale de bière biologique qui se décline en plusieurs saveurs, s'adaptant aux saisons et aux goûts de chacun : une Blonde (Mélèze), une IPA (Teck) ainsi qu'une Belge saison (Séquoia). Les recettes ont été élaborées début 2017 à Argentré (53) et sont proposées à la vente depuis fin août 2017.

31

Réauté Chocolat



1 rue de l'Orgerie
53200 SAINT-FORT

MERCREDI 25 MARS À 14H*
MERCREDI 1^{ER} AVRIL À 14H
MERCREDI 8 AVRIL À 14H



Réauté Chocolat vous ouvre ses portes pour une visite choc

Réauté Chocolat vous invite à partager son savoir-faire et son histoire. Découvrez toutes les étapes de transformation : culture des fèves de cacao, importation vers l'Europe, fabrication de la matière première, transformation en bonbons de chocolats... Votre chocolatier vous montre et vous explique toutes les subtilités du métier de chocolatier. Le chocolat n'aura plus de secret pour vous !

42 et 43

BIOCOOP Mayenne Bio Soleil

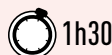


Magasin de Laval Est
28 boulevard de l'Industrie
53000 LAVAL

LUNDI 30 MARS À 13H30*
VENDREDI 3 AVRIL À 13H30

Magasin de Laval Ouest
8 rue Bir Hakeim
53000 LAVAL

MARDI 31 MARS À 10H
Parking visiteurs accessible.



La bio nous rassemble

Mayenne Bio Soleil est une coopérative de consommateurs du réseau BIOCOOP. Fondée en 1989, elle comprend 4 magasins d'alimentation en Mayenne (Laval Ouest, Laval Est, Azé et Mayenne). Vous y trouverez un large choix de produits biologiques, locaux, frais et de saison. Mayenne Bio Soleil a la volonté de soutenir l'agriculture biologique locale et équitable en donnant priorité aux producteurs locaux. Les magasins sont des lieux d'échange, d'information et de sensibilisation à une consommation responsable. Parmi les produits et les services à votre disposition : plus de 200 références de produits en vrac, des fruits et légumes frais majoritairement locaux et principalement français, des fromages et du pain frais tous les jours, des produits d'épicerie et de crèmerie, un rayon boucherie-charcuterie traditionnel, le rayon vins, les produits cosmétiques, non alimentaires et les éco-produits. Découvrez le fonctionnement de nos magasins (commandes, réception de marchandise, mise en rayon, gestion des stocks, mise en avant des produits locaux...), et rencontrez les équipes pour échanger sur nos engagements autour du développement de l'agriculture biologique.



Agriculture et Environnement

02

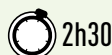
AgriCampus de Laval



321 route de Saint-Nazaire
53000 LAVAL

MARDI 24 MARS À 14H

Accès par la route du bois de l'Huisserie



Enseignement Agricole 100% Nature

L'établissement accueille des jeunes et des adultes pour des formations générales technologiques ou professionnelles. Il prépare à des diplômes dans les secteurs de la production animale, des métiers du cheval, des métiers de l'agroalimentaire, de l'apiculture et de la santé animale. Ces formations sont dispensées en formations scolaires (lycée), par apprentissage (CFA) ou par des formations adultes (CFPPA). L'exploitation agricole (vaches laitières, porcs label rouge), l'Atelier Technologique Hippique (chevaux et installations) et la Halle Agroalimentaire (laboratoires, machines) servent de supports pédagogiques et permettent aux éleveurs, étudiants, apprentis, stagiaires d'acquérir des savoirs de base. En lien avec l'Université, l'établissement propose des licences professionnelles.

*Visite réservée aux groupes, scolaires, demandeurs d'emploi ou personnes en formation.



Textile

27

Les Demoiselles de Laval



LES DEMOISELLES DE LAVAL
ATELIER DE CONFECTION DE LUXE



Z.A de l'Aubépin
53970 L'HUISSERIE

LUNDI 23 MARS À 10H*
LUNDI 30 MARS À 10H
LUNDI 6 AVRIL À 10H



Atelier de confection haut de gamme

Notre équipe, qualifiée dans le travail des matières telles que la soie, la mousseline, l'organza, le tulle etc... est capable de produire des séries de toutes tailles afin de répondre au mieux aux demandes de ses clients. Dans un souci de qualité, nous utilisons les techniques les plus appropriées pour la coupe et la confection des vêtements qui nous sont confiés.

37

Tissus d'Avesnières



203 quai Paul Boudet
53000 LAVAL

MARDI 24 MARS À 10H
MERCREDI 25 MARS À 10H

Visites réservées à un public adulte.



Plus de 130 ans d'Histoire !

Affaire familiale spécialisée dans la fabrication de tissus d'ameublement haut de gamme, imprimés ou unis teints en pièce (500.000 mètres de tissus chaque année). Les Tissus d'Avesnières vous accompagnent au fil de la fabrication, de la préparation jusqu'à la finition, en passant par le blanchiment, la teinture, l'impression et les apprêts.



38

Toiles de Mayenne



Boutique Toiles de Mayenne
Le Bourg
53100 FONTAINE DANIEL

JEUDI 26 MARS À 11H*
MERCREDI 1^{ER} AVRIL À 11H
MARDI 7 AVRIL À 11H

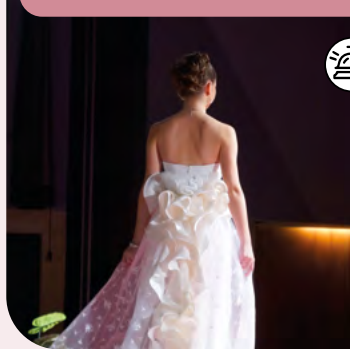


TOILES DE MAYENNE
TISSEUR D'INDÈS DEPUIS 1806

Savoir-faire expert

Toiles de Mayenne est l'un des derniers tisseurs français. Fondée en 1806, la manufacture, toujours indépendante à Fontaine-Daniel, développe un savoir-faire expert dans la production de tissus de haute tenue pour la décoration. À la fois tisseur et éditeur, Toiles de Mayenne décline son art du motif et de la couleur en lignes éditoriales cohérentes (peintures, sièges, objets...). Très proche de ses clients et soucieuse du service, les conseillères des magasins ont choisi d'être formées à l'écoute afin de mieux accompagner les demandes spécifiques.

GLM Fashion



14 ZA de l'Aubépin
53970 L'HUISSERIE

MARDI 24 MARS À 14H*

MARDI 31 MARS À 14H

MARDI 7 AVRIL À 14H

Pas de prise de photos des modèles.
Ne pas toucher aux modèles et tissus.



1h30



20



"Haut de gamme"

GLM Fashion, créé en juillet 2011, est un atelier création et réalisation de vêtements Haut de gamme « Luxe » situé en Mayenne et employant une vingtaine de personnes. Nous travaillons de la pièce unique, sur mesure et petites séries de robes, robes de soirée, de cocktail et de mariées mais aussi du prêt à porter chaîne et trame avec une spécialité flou et grand flou c'est-à-dire toutes les matières fluides et délicates qui nécessitent un réel savoir-faire. Nous travaillons essentiellement pour de jeunes créateurs mais aussi pour des maisons de couture pour le développement et la réalisation de leurs collections et petites productions. De plus, depuis 2016, GLM Fashion a ouvert son atelier aux particuliers pour de la confection féminine sur mesure et à la demande (adulte et enfant) et a développé le concept de la « morpho-personnalisation » ainsi que les chemises hommes sur mesure. Certaines de nos réalisations sont présentées dans des musées, mais aussi portées par des stars, actrices comme dans la série « Clem » ou lors de manifestations comme le festival de Cannes et l'élection Miss France. Une robe sur mesure pour Shy'm pour les NRJ Music Awards 2015 a été confectionnée dans notre atelier.

IA

Equipement
culturel

Théâtre Les 3 Chênes



La Chapelle du Chêne
53320 LOIRON-RUILLÉ

MARDI 24 MARS À 10H*

VENDREDI 3 AVRIL À 10H

LUNDI 6 AVRIL À 14H



1h



30



Un lieu dédié au spectacle vivant

Le Théâtre «Les 3 Chênes», lieu dédié à la diffusion, à la création et aux pratiques artistiques et culturelles, a ouvert ses portes en octobre 2013. Cet équipement culturel de Laval-Agglomération associe une salle de spectacles de 236 places en gradin fixe et deux salles de pratiques artistiques du conservatoire. Sa saison culturelle propose une programmation professionnelle et pluridisciplinaire, permettant tout au long de l'année la découverte de la richesse du spectacle vivant (théâtre, cirque, musique, voix, danse, théâtre d'objets et marionnettes...). En 2014, l'équipement a reçu le «Grand Prix d'Architecture» décerné par le Département et le Conseil d'Architecture, d'Urbanisme et d'Environnement de la Mayenne.

Société des courses de Laval



Bellevue la forêt
LAVAL



Hippodrome de Bellevue la Forêt
Route de Saint-Nazaire
53000 LAVAL

MARDI 7 AVRIL À 9H30



2h30



25



Un site exceptionnel !

Inauguré en septembre 1985, l'hippodrome de Bellevue-la-Forêt est exclusivement réservé à la compétition des chevaux trotteurs. 25 réunions de courses se déroulent chaque année de février à décembre. Classé Pôle National du Trot, l'hippodrome accueille régulièrement de grands champions lors de ses grands prix supports du Tiercé, Quarté, Quinté+. Logé dans un écran de verdure, l'anneau en sable de 1250 mètres autour d'un magnifique plan d'eau fait de l'hippodrome de Laval un site exceptionnel qui s'étend sur 45 hectares en lisière du bois de l'Huisserie. Une visite s'impose !

IA

Hippisme



Nouvelles technologies



26

Laval Virtual Center



Parc Technopole Laval
Rue Marie Curie
53810 CHANGÉ

LUNDI 23 MARS À 12H*
MARDI 24 MARS À 12H



Les technologies du Virtuel

Au cours de ses 20 années d'existence, Laval Virtual s'est imposé comme le facilitateur incontournable pour les organisations du secteur et les utilisateurs de la VR/AR et des Techniques immersives. Il rassemble et anime une communauté de professionnels pour laquelle il organise des événements, des programmes de conférences en Europe et en Asie et fournit divers services d'intelligence économique.



Histoire



06

Archives municipales et communautaires



1 rue Prosper Brou
53000 LAVAL

VENDREDI 27 MARS À 10H*
JEUDI 2 AVRIL À 9H
LUNDI 6 AVRIL À 9H30



Un lieu de conservation et de valorisation

La Ville de Laval et Laval Agglomération produisent des archives qui servent de preuve et permettent d'écrire leur histoire. Pour gérer au mieux ces documents, un service (mutualisé depuis le 1er janvier 2017) a été créé. Ce service conserve, classe, inventorie, communique et met en valeur les documents publics provenant des assemblées, administrations et établissements publics communaux et intercommunaux mais aussi des fonds d'archives privées.

La visite du bâtiment sera l'occasion de découvrir les lieux de travail et de conservation habituellement fermés au public ainsi que l'exposition temporaire consacrée à la Petite enfance à Laval (19e – 21e siècles).

05

AlternaTri 53



20 rue des Giraumeries
53940 SAINT-BERTHEVIN

MERCREDI 25 MARS À 14H*
MERCREDI 1^{ER} AVRIL À 14H
MERCREDI 8 AVRIL À 14H

Stationnement parking visiteurs



La valorisation des déchets par l'économie sociale et solidaire

AlternaTri 53 :

- Collecte, trie et valorise les papiers, cartons et tous déchets de bureau avec une exigence de qualité.
- Traite les archives et assure la destruction sécurisée de tous les documents qui lui sont confiés.
- Apporte aux entreprises toutes les garanties liées à leur responsabilité concernant les déchets produits par leur activité.

AlternaTri 53 est un atelier d'insertion par l'activité économique.



Économie sociale et solidaire





Image & communication

21 Imprim'Services



26 rue Bernard Palissy
(Route du Mans)
53960 BONCHAMP-LÈS-LAVAL

JEUDI 26 MARS À 10H*
JEUDI 2 AVRIL À 10H
JEUDI 9 AVRIL À 10H



Toujours plus de services...

Première imprimerie mayennaise à obtenir la marque Imprim'Vert® en 2005 : papier recyclé ou labellisé, encre végétale, recyclage... Imprim'Services a une implication environnementale réelle ! Tous types d'impressions : affiche, papeterie, dépliant, livret, flyer. Impression événementielle : roll up, stand, vitrine, véhicule... Du conseil à la livraison, en passant par toutes les étapes de la chaîne graphique, Imprim'Services est le partenaire privilégié de votre communication imprimée depuis 1988.

30 Prisma



2 Beausoleil
53260 ENTRAMMES

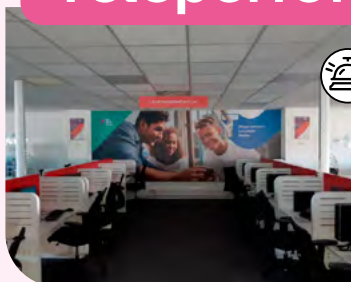
MARDI 31 MARS À 14H30*
JEUDI 9 AVRIL À 14H30



La communication par l'image

Spécialisée dans la communication par l'image, voilà déjà 30 ans que la société PRISMA met au service de ses clients son savoir-faire dans le domaine de la photographie publicitaire et industrielle, ainsi que la réalisation de vidéos et supports multimédia. Entreprises et collectivités territoriales du grand Ouest sont aujourd'hui nombreuses à lui faire confiance. Au cours de cette visite vous découvrirez son studio de prises de vues et les régies de production vidéo.

34 Teleperformance



35 rue de Rome
53000 LAVAL

JEUDI 2 AVRIL À 10H
JEUDI 9 AVRIL À 10H



Leader mondial des centres de contacts

Créé en France il y a 40 ans, Teleperformance est leader mondial de l'expérience client externalisée et opère de manière homogène sur l'ensemble du globe. En France, Teleperformance emploie aux alentours de 3.500 collaborateurs sur 13 centres répartis sur toute la France. Le Centre de Relations Clients de Laval a ouvert ses portes en 2006. Il couvre les aspects de la relation client dans le secteur de la téléphonie mobile, de la vie courante des forfaits en passant par l'ADSL. Aujourd'hui notre centre lavallois emploie aux alentours de 150 collaborateurs.

*Visite réservée aux groupes, scolaires, demandeurs d'emploi ou personnes en formation.



Week-end du Patrimoine Industriel

3 • 4 • 5 avril 2020

Partez à la découverte des industries d'autrefois

Profitez d'Industrielle Attitude pour redécouvrir le patrimoine industriel de l'agglomération lavalloise. Au travers de trois visites, en compagnie d'un guide conférencier de l'Office de Tourisme, vous verrez comment les industries d'autrefois ont marqué notre environnement.

VENREDI 3 AVRIL

Les fours à chaux

Découverte de l'ancienne pratique du chaulage des terres, dont témoignent aujourd'hui les anciens fours à chaux de Parné sur Roc et Louverné.



- Horaire : de 14h30 à 16h30 • départ en car
- RDV à l'Office de Tourisme
- Tarif : 5 € + 2 € (transport en car)
- Réservation obligatoire

SAMEDI 4 AVRIL

Les fondeurs de Port-Brillet

Visite de la cité de Port-Brillet. L'industrie de la fonte, autrefois importante, a profondément marqué le paysage urbain et l'histoire de cette commune.



- Horaire : de 14h30 à 16h30 • départ en car
- RDV à l'Office de Tourisme
- Tarif : 5 € + 2 € (transport en car)
- Réservation obligatoire

DIMANCHE 5 AVRIL

L'industrie textile à Laval

Une promenade dans les rues de Laval, avec votre guide, pour observer les nombreuses traces que l'ancienne industrie textile locale a laissé dans la ville.



- Horaire : de 15h à 16h15
- RDV en bas de la Grande Rue à Laval
- Tarif : 5 €
- Réservation obligatoire

>>> RÉSERVATION & BILLETTERIE

Office de Tourisme de Laval Agglomération
84 avenue Robert Buron
53000 LAVAL

02.43.49.45.26
billetterie.office@agglo-laval.fr
www.laval-tourisme.com

BRETAGNE^{BE}



Semaine du

TOURISME ÉCONOMIQUE

en Pays de Vitré

Entrez au coeur des entreprises

du **15** au **20** juin 2020



DÉCOUVERTE D'UN SAVOIR-FAIRE

LES COULISSES DE NOS ENTREPRISES

RICHESSE D'UN TERRITOIRE

CARNET D'ADRESSES...

Une organisation Office de Tourisme du Pays de Vitré

BRETAGNE-VITRE.COM



Infos : 02 99 75 04 46

19^e
édition

IIA

Industrielle Attitude

23 mars >
11 avril 2020

Office de Tourisme de Laval Agglomération

84 avenue Robert Buron
53000 LAVAL

Billetterie 02 43 49 45 26

Standard 02 43 49 46 46

billetterie.office@agglo-laval.fr

www.laval-tourisme.com

LAVAJ
TOURISME
Plein les yeux

